



**REGIONE
PIEMONTE**



Il Piemonte
Passion and more

IL GRAN PARADISO

Locana è situata nel cuore del Parco del Gran Paradiso che si estende a cavallo fra la provincia di Torino (vallate dell'Orco e Soana) e la Val d'Aosta (Valli di Cogne, Savarenche, Rhêmes) con un'area di circa 70.000 ettari. Il parco, primo per istituzione in Italia, è dominato dalla grandiosità del massiccio gruppo del Gran Paradiso di cui la vetta più alta supera i 4.000 metri.



● Gregge al pascolo.



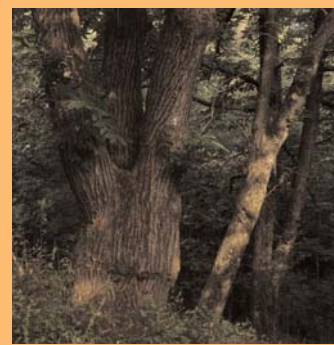
● Stambecco.



● Marmotta.



● Stella alpina.



● Castagno.

I BORCHI DI LOCANA

Locana detiene un primato imbattibile: il suo territorio è formato da 90 borgate, in passato raggruppate in 10 ducati. I loro nomi trovano origine nella lingua latina e longobarda, altri derivano dall'inf feudato mentre altri ancora riconducono ai nomi degli alberi.

Per informazioni circa l'affitto e l'acquisto dei rustici nelle borgate, rivolgersi presso l'Ufficio Turistico di Locana.



● Frazione di Pretolungo.



● Chiesa del Gurgo.



● Rosone.



● Chiesa Cantellino.

LOCANA IN FESTA

Feste, sagre, manifestazioni ed esposizioni si susseguono tutto l'anno a Locana e nella sua valle. Alcune celebrano le figure e i prodotti tipici locali, dagli spazzacamini alle castagne; altre sono legate ai santi patroni e ai pellegrinaggi verso gli antichi santuari fra i monti e altre ancora dedicate a sport e cultura.



● Tome.



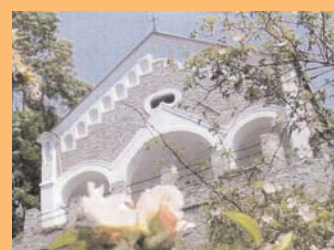
● Grifone-Quarin.



● Polenta.



● Monumento allo Spazzacamino.



● Santuario di Sant'Anna, Fey.