



COMUNITA' COLLINARE
"AREE PREGIATE
del NEBBIOLO
e del PORCINO"

GATTINARA - LOZZOLO - ROASIO - SERRAVALLE SESIA



Tra fiume e collina, storia e natura

Comune di SERRAVALLE SESIA

Visitiamo insieme cinque punti di interesse storico e artistico a Serravalle: le audioguide **Personal Guide** vi accompagneranno illustrandovi i monumenti.



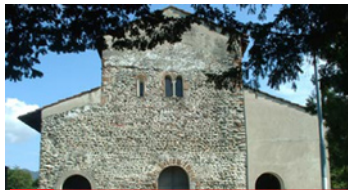
1 Castello di Vintebbio



2 Cappella Monchèzzola



4 Museo "Don F. Piolo"



5 Santa Maria di Naula



7 Santuario di Sant'Euseo

Informazioni utili

Comune di Serravalle

Tel. 0163 - 45.01.02 Fax 0163 - 45.01.91

Comunità Collinare

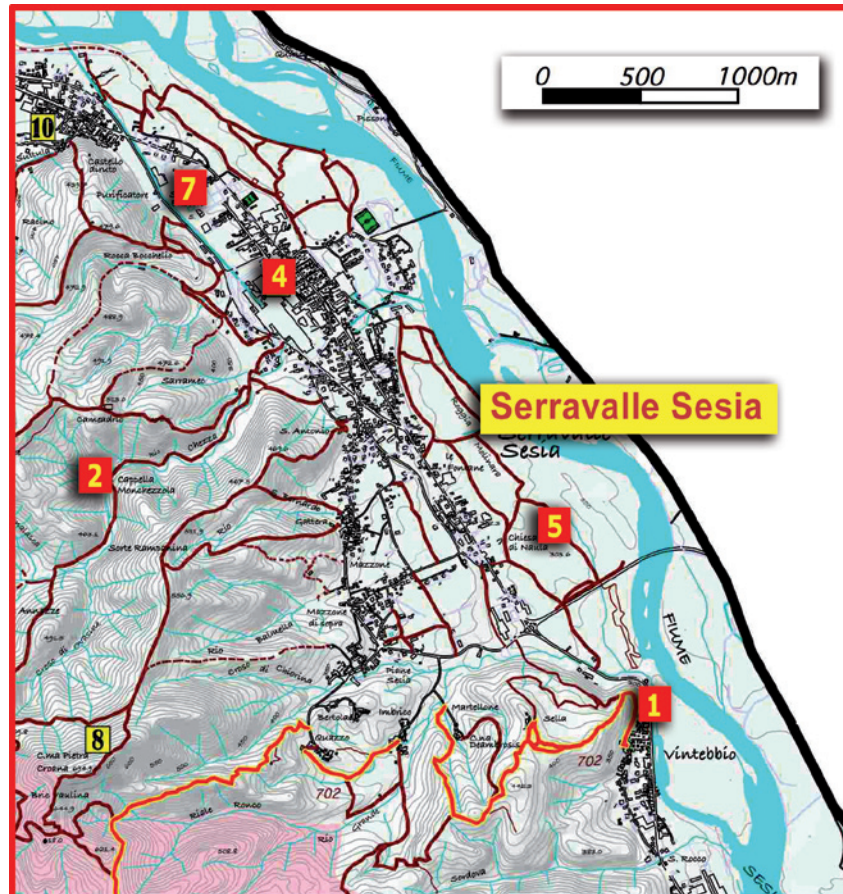
Tel. 0163 82.66.97 Fax 0163 82.74.70

Polizia Municipale

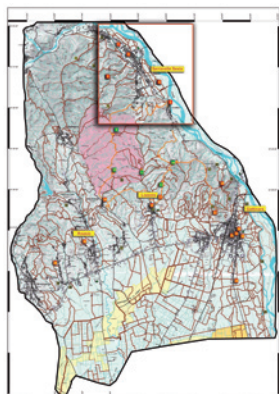
Tel. uff. 0163-82.66.97 - pattuglia Tel. 338 28.50.155

Enoteca Regionale di Gattinara

Tel. e Fax 0163 83.40.70



Rilevamento tramite G.P.S. ed elaborazioni cartografiche eseguite da:



Il Piemonte
Passion and more



REGIONE
PIEMONTE



PROVINCIA DI
VERCELLI

La numerazione dei file **Personal Guide** mp3 segue quella riportata nella cartografia della Comunità Collinare.

Personal Guide da ascoltare sul tuo lettore mp3:

- 01**-Castello di Vintebbio- *Fraz. Vintebbio*
- 02**-Cappella Monchèzzola- *Loc. Monchèzzola*
- 04**-Museo "Don Florindo Piolo" - *Via G.Torchio, 10*
- 05**-Santa Maria di Naula - *C.so Matteotti*
- 07**-Santuario di Sant'Euseo - *Viale Sant'Euseo*

Realizzazione

