



COMUNITA' COLLINARE
"AREE PREGIATE
del NEBBIOLO
e del PORCINO"

GATTINARA - LOZZOLO - ROASIO - SERRAVALLE SESIA



*Baraggia e Rive Rosse...
riso e miele, uva e mele*

Comune di ROASIO

Visitiamo insieme tre punti di interesse storico e artistico a Roasio: le audioguide **Personal Guide** vi accompagneranno illustrandovi i monumenti.



34 Museo del Bramaterra



36 Chiesa di San Maurizio



38 Chiesa di Sant'Eusebio

La numerazione dei file **Personal Guide** mp3 segue quella riportata nella cartografia della Comunità Collinare.

Personal Guide da ascoltare sul tuo lettore mp3:

34-Museo del Bramaterra - *Casa del Bosco*

36-Chiesa di San Maurizio - *Via Papa Giovanni XXIII*

38-Chiesa di Sant'Eusebio - *Via Turati- Fraz. Curavecchia*

Rilevamento tramite G.P.S. ed elaborazioni cartografiche eseguite da:



Informazioni utili

Comune di Roasio

Tel. 0163 - 86.01.51 Fax 0163 - 86.10.21

Comunità Collinare

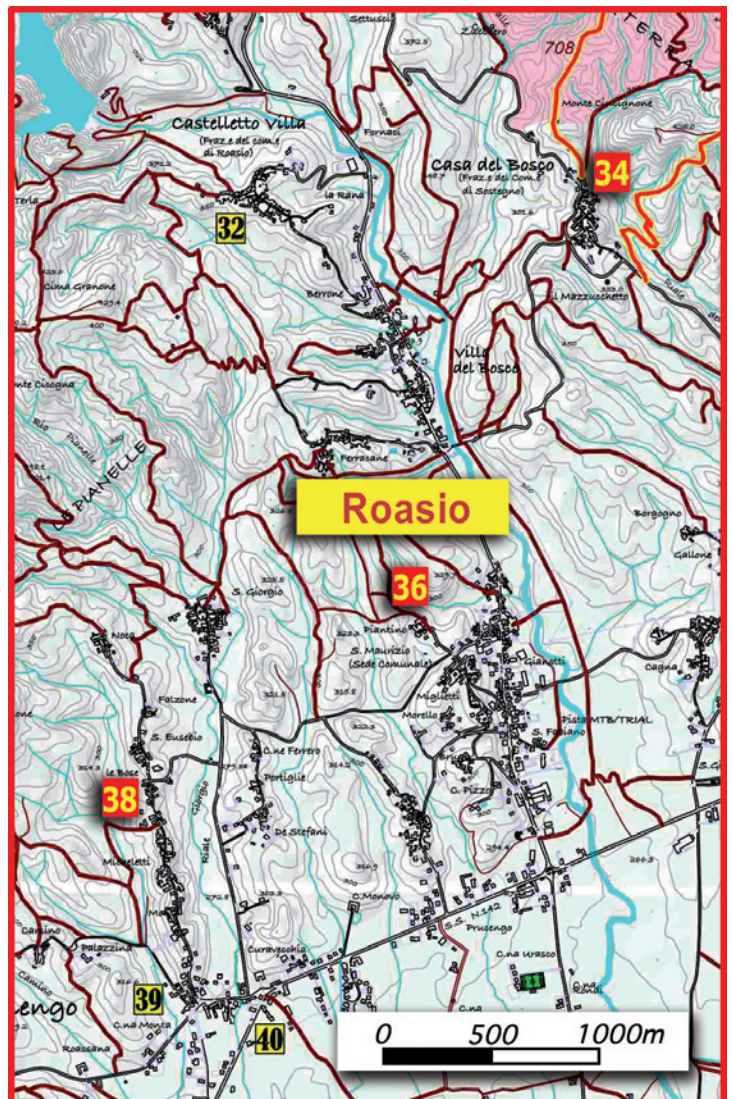
Tel. 0163 82.66.97 Fax 0163 82.74.70

Polizia Municipale

Tel. uff. 0163-82.66.97 - pattuglia Tel. 338 28.50.155

Enoteca Regionale di Gattinara

Tel. e Fax 0163 83.40.70



Realizzazione

