



COMUNITA' COLLINARE  
"AREE PREGIATE  
del NEBBIOLO  
e del PORCINO"

GATTINARA - LOZZOLO - ROASIO - SERRAVALLE SESIA



*Il regno del porcino*

## Comune di LOZZOLO

Visitiamo insieme due punti di interesse storico e artistico a Lozzolo: le audioguide **Personal Guide** vi accompagneranno illustrandovi i monumenti.



La numerazione dei file **Personal Guide** mp3 segue quella riportata nella cartografia della Comunità Collinare.

**Personal Guide** da ascoltare sul tuo lettore mp3:  
**13**-Santuario Annunziata - *Via del Santuario*  
**14**-San Giorgio - *Via Castello*

### Informazioni utili

#### Comune di Lozzolo

Tel. 0163-89.136 Fax 0163-89.269

#### Comunità Collinare

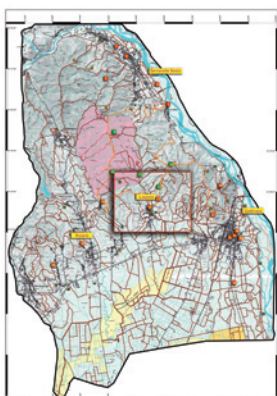
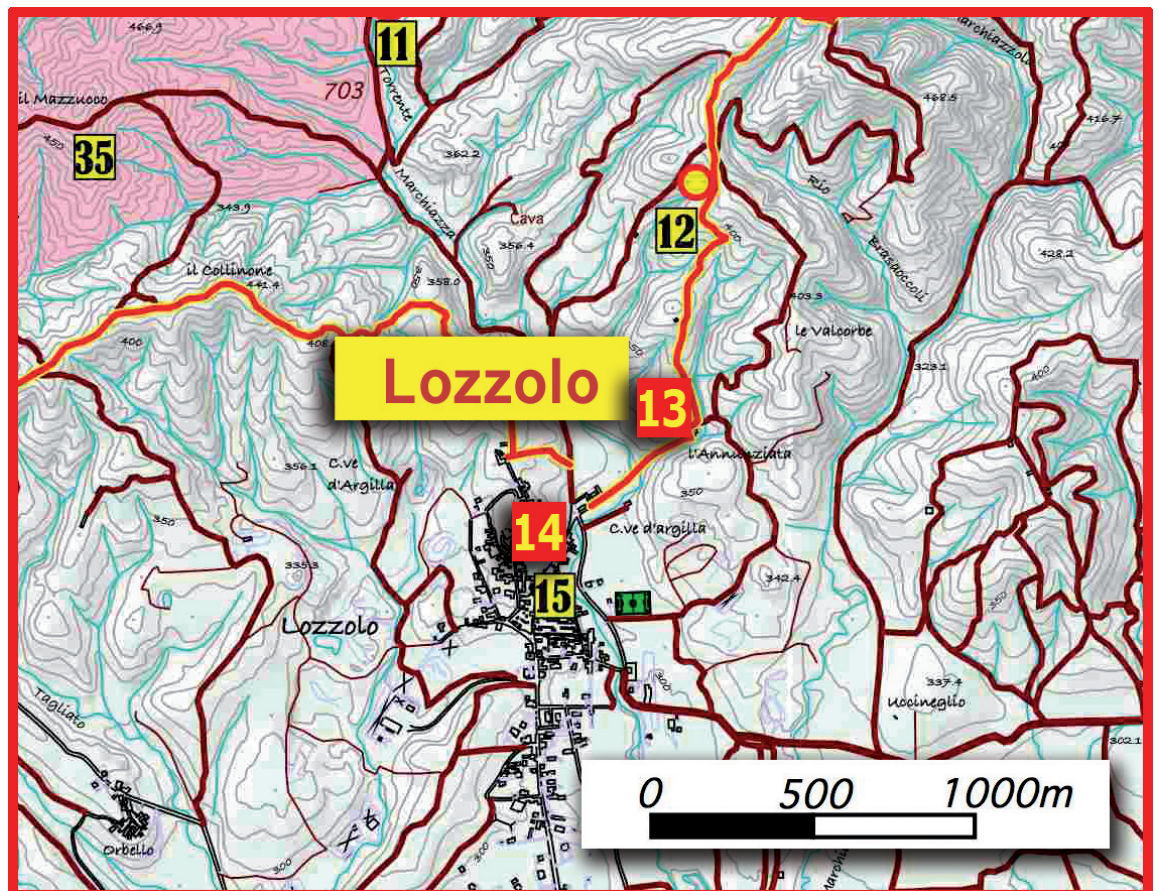
Tel. 0163 82.66.97 Fax 0163 82.74.70

#### Polizia Municipale

Tel. uff. 0163-82.66.97 - pattuglia Tel. 338 28.50.155

#### Enoteca Regionale di Gattinara

Tel. e Fax 0163 83.40.70



Rilevamento tramite G.P.S. ed elaborazioni cartografiche eseguite da:

