



COMUNITÀ
COLLINARE
"AREE PREGIATE
del NEBBIOLO
e del PORCINO"

GATTINARA - LOZZOLO - ROASIO - SERRAVALLE SESIA



"Un sorso di Gattinara, purché vero si intende.
Non chiedo di più."
Mario Soldati

Città di GATTINARA

Visitiamo insieme sette punti di interesse storico e artistico a Gattinara: le audioguide **Personal Guide** vi accompagneranno illustrandovi i monumenti.



19 Castello di San Lorenzo



22 Torre delle Castelle



24 Santuario di Rado



26 Villa Paolotti



29 Madonna del Rosario



30 Chiesa di Santa Marta



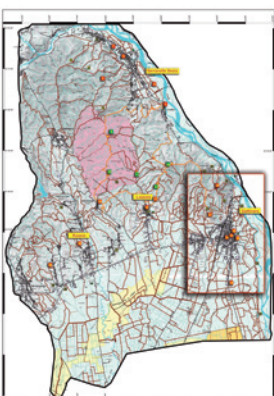
31 Parrocchiale San Pietro



30 Chiesa di Santa Marta

La numerazione dei file **Personal Guide** mp3 segue quella riportata nella cartografia della Comunità Collinare.

- Personal Guide** da ascoltare sul tuo lettore mp3:
- 19**-Castello di San Lorenzo - *Colline*
 - 22**-Torre delle Castelle e Madonna della Neve - *Colline*
 - 24**-Santuario di Rado - *C.so Vercelli 364*
 - 26**-Villa Paolotti - *C.so Valsesia 112*
 - 29**-Chiesa Madonna del Rosario - *C.so Garibaldi 69*
 - 30**-Chiesa di Santa Marta - *Via San Martino 1*
 - 31**-Parrocchiale di San Pietro - *C.so Valsesia 68*



Rilevamento tramite G.P.S. ed elaborazioni cartografiche eseguite da:



Il Piemonte
Passion and more



REGIONE
PIEMONTE



Informazioni utili

Città di Gattinara

Tel. 0163 - 82.43.02 Fax 0163 - 82.43.00

Comunità Collinare

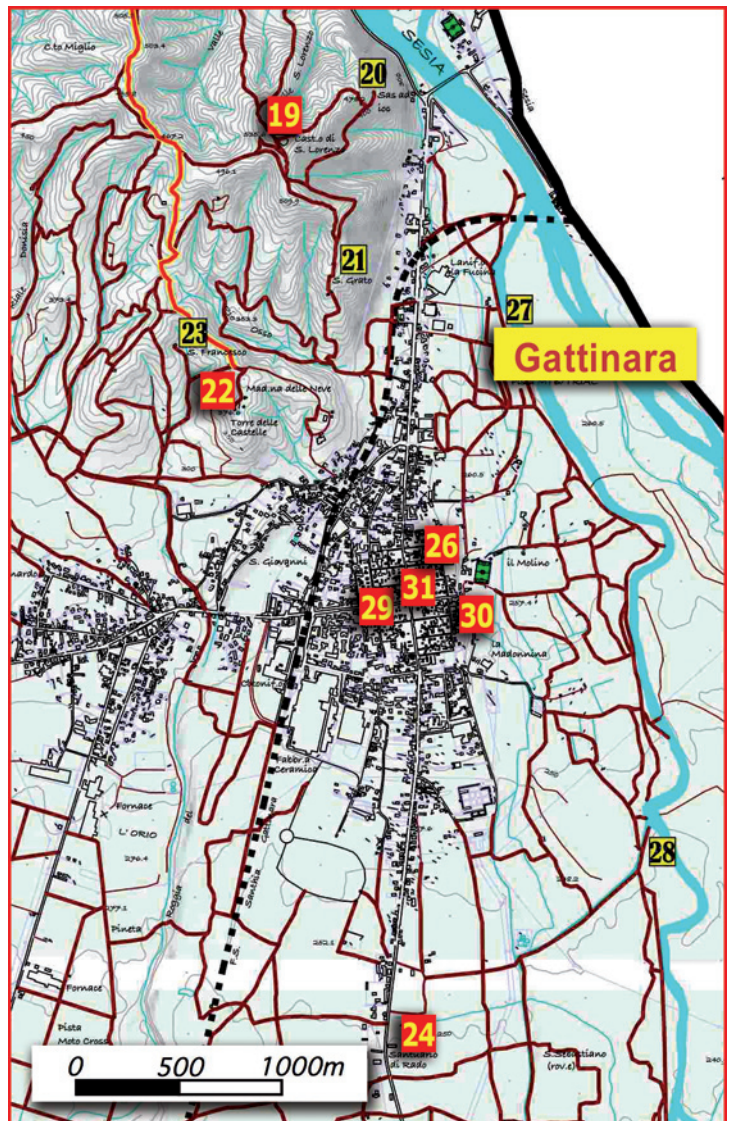
Tel. 0163 82.66.97 Fax 0163 82.74.70

Polizia Municipale

Tel. uff. 0163-82.66.97 - pattuglia Tel. 338 28.50.155

Enoteca Regionale di Gattinara

Tel. e Fax 0163 83.40.70



Realizzazione

